



Agios Athanasios Hillview

RESIDENCES

ТАИНСТВЕННЫЙ УГОЛОК ЕВРОПЫ

Кипр - это намного больше, чем пляжный курорт для ленивого отдыха; остров является многослойным, как и его история с неотразимой культурой, образом жизни, ландшафтами и вниманием приветливых, гостеприимных людей. Кипр является магнитом для международных путешественников и взыскательных покупателей, ищущих дом под солнцем на дружелюбном острове. Кроме того, его стратегическое расположение и благоприятные налоговые стимулы для бизнеса, сделали Кипр идеальным местом для тех, кто стремится установить связи в Европейском Союзе.



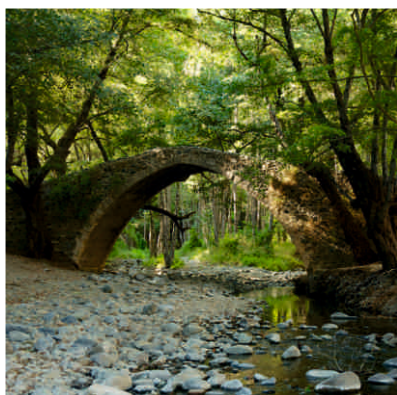
КИПР

ОСТРОВ НА ЛЮБОЙ СЕЗОН
И ВКУС

- Полноправный участник Европейского Союза
- Самая низкая ставка корпоративного налога в ЕС (12,5%)
- Стратегическое расположение: пересечение трех континентов (Африка, Азия и Европа)
- Интернациональный состав населения
- Культурное многообразие
- Превосходная инфраструктура
- Современная система здравоохранения и медицинские центры
- Приятный средиземноморский климат
- Богатая культура и история
- Широкое распространение английского языка
- Удостоенные “синего флага” за чистоту пляжи
- Живописные деревушки и покрытые хвойными лесами горы
- Зимние горнолыжные базы



- Безопасная и дружелюбная среда обитания
- Веселая ночная жизнь
- Богатство досуга и экскурсий
- Близость всех благ городской цивилизации
- Современные торговые центры с магазинами мировых брендов
- Турнирные поля для гольфа на 18 лунок мирового уровня по авторским проектам
- Современные международные аэропорты и рейсы в крупнейшие города
- Роскошные спа-курорты и пятизвездные отели
- Деловые возможности
- Государственные и частные образовательные учреждения
- Центр бизнеса крупных корпораций
- Месторождения природного газа: значимое влияние на все аспекты кипрской экономики и сектора недвижимости



ЛИМАССОЛ |

ЭПИЦЕНТР КОММЕРЧЕСКОЙ, СУДОХОДНОЙ И ДЕЛОВОЙ АКТИВНОСТИ

Лимассол – эпицентр коммерческой, судоходной и деловой активности Кипра – за короткое время превратился в один из ведущих туристических, торговых и обслуживающих центров Восточного Средиземноморья и стал региональным лидером по привлечению инвестиций крупных международных компаний. Прославленный богатыми культурными традициями, космополитичной и оживленной атмосферой, благоприятным всепогодным климатом, Лимассол стал настоящим средоточием разноплановых общественно полезных учреждений, среди которых новейший технологический университет, первоклассная марина, тематические и водные парки, музеи, театры, частные международные школы, боулинги, кинотеатры, а еще этот город знаменит прекрасно отреставрированной исторической частью города с величественным замком и оживленными уличными кафе.

В безопасной и по-семейному спокойной обстановке Лимассола всегда есть чем заняться и местным жителям и приезжим. На лоне сказочно чарующих, протянувшихся на 16 км вдоль побережья золотых пляжей, удостоенных “синего флага” за чистоту, здесь всегда можно заняться активным отдыхом на воде, что послужит превосходным дополнением к неповторимому времени на открытом воздухе. На целые мили протянулись современные офисные строения с видом на променады – олицетворение деловой жизни Лимассола, превозносимого как регион Кипра, способный удовлетворить любые запросы. Город может похвалиться бесконечным разнообразием всемирно известных торговых марок и веселой ночной жизнью. Любителей более спокойного отдыха манят раскинувшиеся сразу за Лимассолом предгорья с полным набором самых привлекательных мест: чарующие деревушки, винодельни, монастыри и археологические памятники. Если же вам по душе захватывающие приключения, не премините покорить горнолыжные склоны Тродоса – знаменитой кипрской горной гряды с обустроенными лыжными базами. Будь вы любителем стильного отдыха у моря на одном из множества песчаных пляжей Лимассола, приверженцем исторических открытий с погружением в бурное прошлое города, фанатом шоппинга и ночного отдыха или сугубо деловым человеком, здесь вы найдете место, которое несомненно соответствует своему званию города “на любой сезон и вкус”.



ЛИМАССОЛ

ОТЛИЧНЫЙ ГОРОД
ПО МНОГИМ ПРИЧИНАМ

- Деловой, шиппинговый и коммерческий центр Кипра
- Важнейший туристический, торговый и обслуживающий центр Восточного Средиземноморья
- Космополитичная атмосфера и популярные фестивали круглый год
- 340 солнечных дней в году
- Богатая история и культура
- Повсеместное распространение английского языка
- 16 км береговой линии организованных песчаных пляжей, удостоенных “синего флага” за чистоту
- Безопасная и дружелюбная среда обитания
- Веселая ночная жизнь
- Богатый выбор развлечений и экскурсий
- Близость городских удобств
- Множество торговых центров с магазинами всемирно известных брендов
- Близкое расположение Пафосского и Ларнакского международных аэропортов и более 170 международных рейсов неделю в крупнейшие города
- Пятизвездные отели и курорты
- Государственные и частные образовательные учреждения
- Превосходные клиники и больницы
- Живописная марина и променад с рыбными тавернами и магазинами розничной торговли
- Загородные просторы с виноградниками, традиционными деревушками и горнолыжными базами



AGIOS ATHANASIOS HILLVIEW |

КРАТКОЕ ОПИСАНИЕ ПРОЕКТА

Доступная роскошь манит к себе в этом исключительном проекте с привлекательным расположением. Все в этом статусном проекте говорит о вкусе, качестве и чувстве стиля.

Ayios Athanasios Hills View включает два мезонета и пять современных таунхаусов, обладающих высокими технологическими характеристиками, качеством и роскошной отделкой.

Проект расположен в престижном жилом районе и рядом со всей необходимой инфраструктурой, в том числе розничными магазинами, тавернами, ресторанами, кофейнями, гостиницами и спа-курортами, крупными торговыми центрами и достопримечательностями. Побережье Лимассола с его золотым песком может похвастаться действующей стоянкой для яхт, к тому же, всего несколько минут вглубь острова, и Вы в Тродосе - горном массиве с его колоритными деревушками, нетронутой местностью, лучшими виноградниками и горнолыжными курортами в зимние месяцы. Если ваш выбор - гольф, то вы найдете широкий выбор полей, разбросанных в предгорье и на побережье, в том числе и знаменитое 18-луночное чемпионское гольф-поле международного класса.

Компания не жалела средств и сил на строительство недвижимости в проекте Ayios Athanasios Hills View, и в результате в этом проекте появились замечательные дома, расположенные в идеальном месте. Дополнительным удобством в расположении этого проекта является и то, что Вы находитесь недалеко от всех основных дорог и автомагистралей, отсюда легко добраться до обоих международных аэропортов Кипра.

Если комфорт и стиль важны для Вас, не упустите возможность стать частью уникальной атмосферы, которую предлагает этот эксклюзивный жилой проект.

ЦЕНТРАЛЬНОЕ РАСПОЛОЖЕНИЕ | ВРЕМЯ В ПУТИ (НА МАШИНЕ) ОТ «AGIOS ATHANASIOS HILLVIEW»



Координаты на картах Google

Широта: 34.717678°

Долгота: 33.054519°

1	AGIOS ATHANASIOS HILLVIEW	-
2	ПРОМЫШЛЕННАЯ ЗОНА	5 минут
3	JUMBO	7 минут
4	ГИМНАЗИЯ ЛИОПЕТРЫ	10 минут
5	РАЙОННАЯ УПРАВА АЙОС-АФНАСИОС	3 минуты
6	МУНИЦИПАЛИТЕТ АЙОС-АФНАСИОС	3 минуты
7	ПЕСЧАНЫЕ ПЛЯЖИ ЛИМАССОЛА	10 минут
8	ВЬЕЗД НА АВТОМАГИСТРАЛЬ	5 минут
9	ПРОМЕНАД	10 минут
10	ДАМБА ГЕРМАСОИ	15 минут



1 AGIOS ATHANASIOS HILLVIEW



2 AYIOS ATHANASIOS INDUSTRIAL AREA



3 JUMBO



4 GYMNASIUM LINOPETRAS



5 AYIOS ATHANASIOS TOWNHALL



6 AYIOS ATHANASIOS MUNICIPAL SQUARE



7 SANDY BEACH



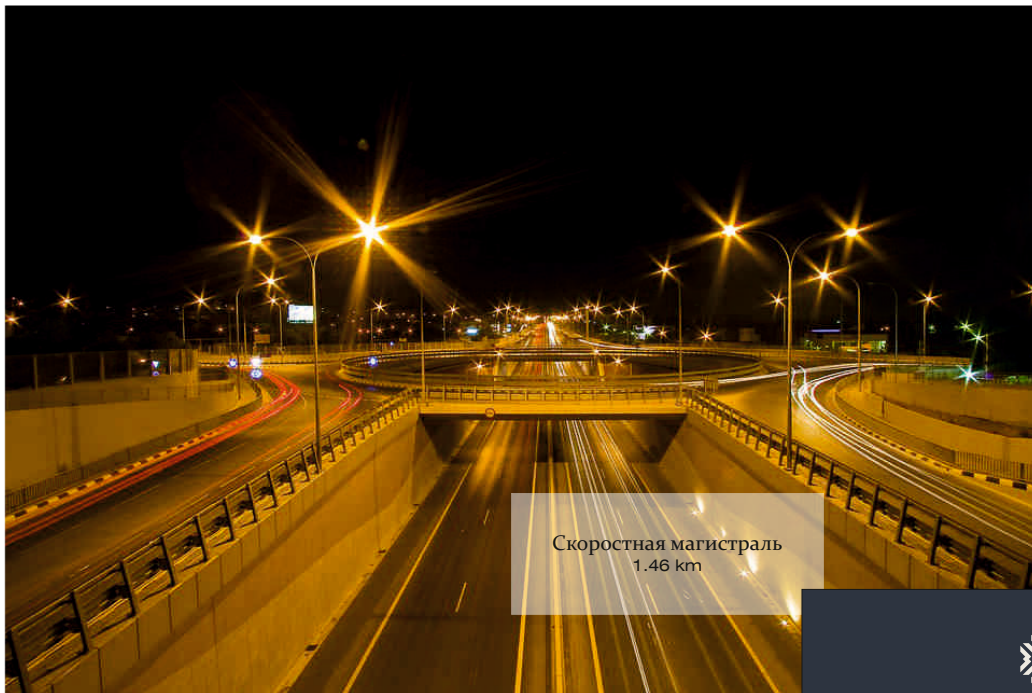
8 HIGHWAY ACCESS



9 PROMENADE



10 LIMASSOL MARINA



Скоростная магистраль
1.46 km

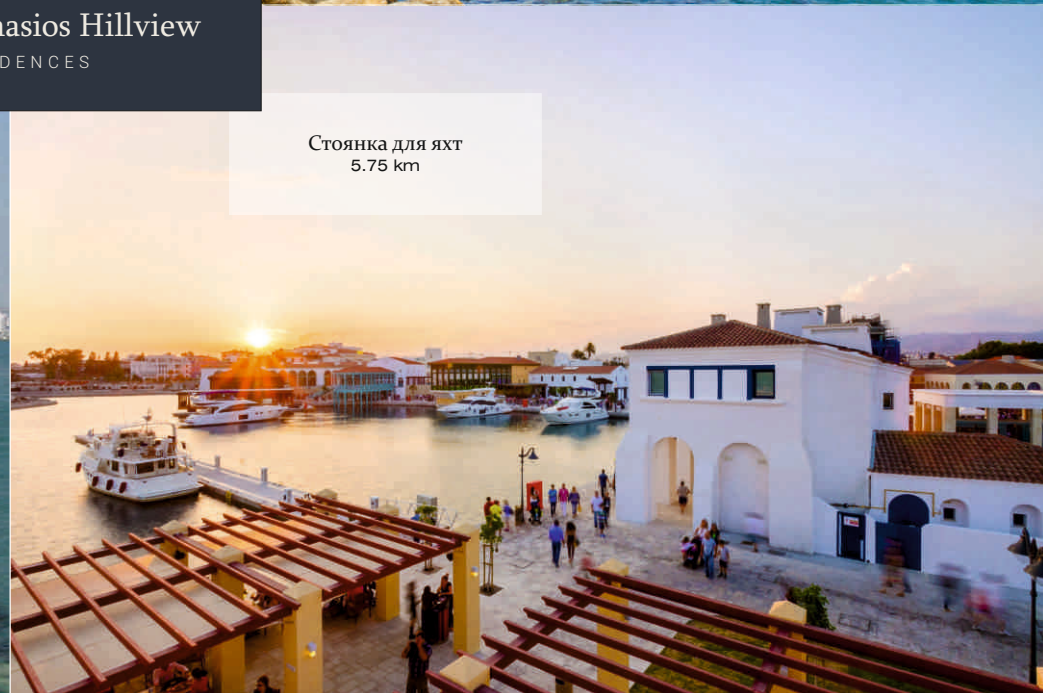


Песчаные пляжи
4.20 km


Agios Athanasios Hillview
RESIDENCES



Лимассол - центр города
5.75 km



Стоянка для яхт
5.75 km



РОСКОШНАЯ ОТДЕЛКА

ВЫСОКОЕ КАЧЕСТВО
СПЕЦИФИКАЦИИ



- Подводка для установки домашнего кинотеатра
- Система охранной сигнализации,
- Датчики света
- Спутниковая антенна
- Видеодомофон
- Москитные Сетки
- Теплоизоляция
- Напорная система водоснабжения
- Качественная сантехника, смесители и душевые кабины
- Высокое качество керамических полов во всех комнатах и ламинированный паркет является обязательным
- Пол с подогревом
- Кондиционеры
- Электрические/автоматические жалюзи
- Частная парковка и ворота с дистанционным управлением
- Деревянные крытые уличные беседки
- Встроенные ванные комнаты
- Стеклопакеты на балконах
- Барбекю с мойкой и столешницей
- Импортные шкафы и внутренние двери



AGIOS ATHANASIOS HILLVIEW

ПРОЕКТ В ЦИФРАХ

НЕДВИЖИМОСТЬ ДЛЯ
ПОЛУЧЕНИЯ ВИДА НА ЖИТЕЛЬСТВО НА КИПРЕ
И
КИПРСКОЙ ИНВЕСТИЦИОННОЙ ПРОГРАММЫ
ДЛЯ ГРАЖДАНСТВА

КОЛИЧЕСТВО ДОМОВ	7
ВАРИАНТЫ ПЛАНИРОВКИ	МЕЗОНЕТЫ ДОМА
СПАЛЬНИ	2 и 3
ПЛОЩАДЬ УЧАСТКОВ	66.90 m ² - 241.00 m ²
КРЫТАЯ ПЛОЩАДЬ	96.78 m ² - 162.11 m ²



Agios Athanasios Hillview

RESIDENCES

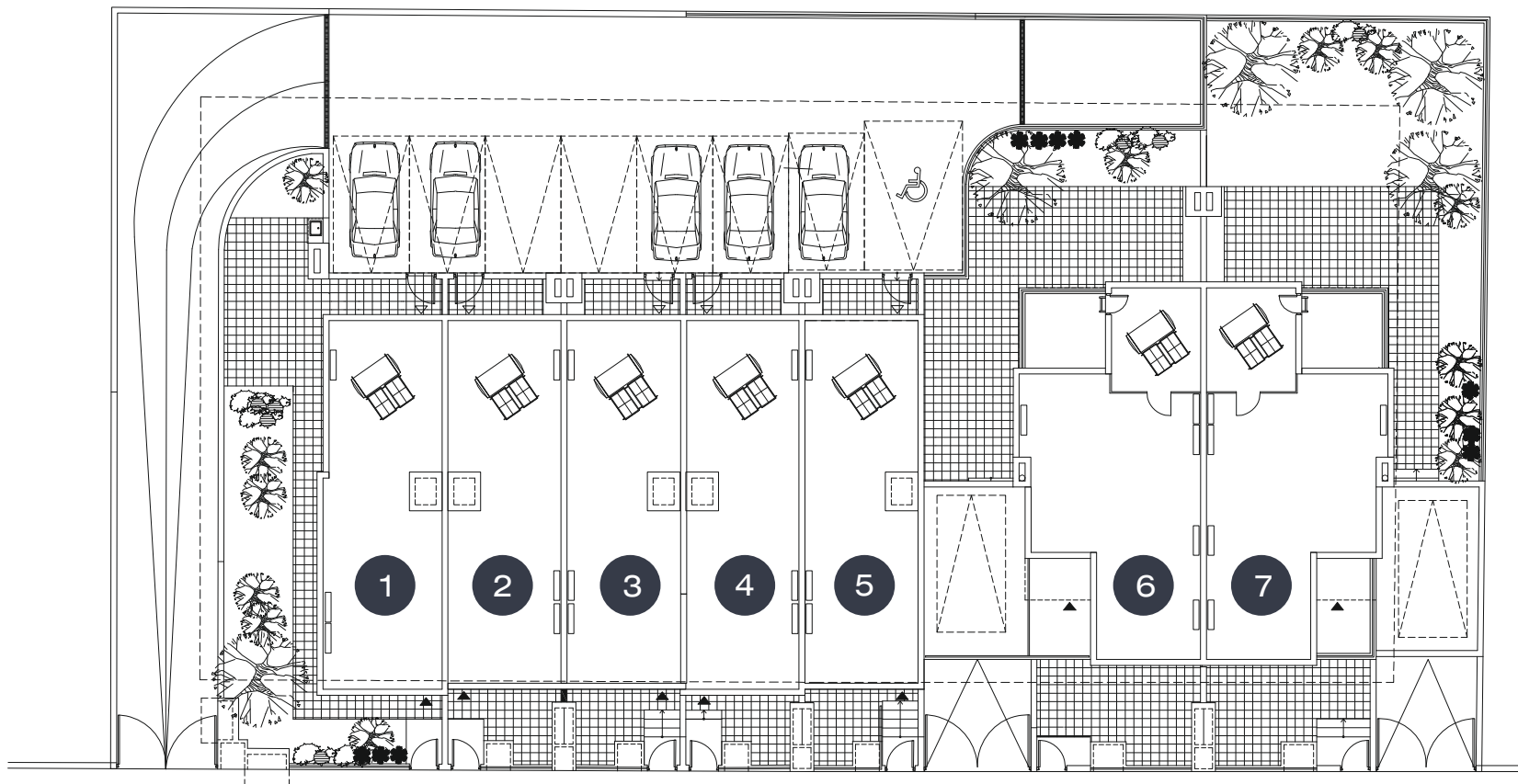
Эти сведения приводятся исключительно в ознакомительных целях и не являются договорным обязательством. Застройщик оставляет за собой право вносить изменения по своему усмотрению. Архитектурные планы действительны только при покупке в соответствии со спецификациями, включенными в договор купли-продажи.



Agios Athanasios Hillview

RESIDENCES





МЕЗОНЕТЫ 1 - 5 | 2 СПАЛЬНИ

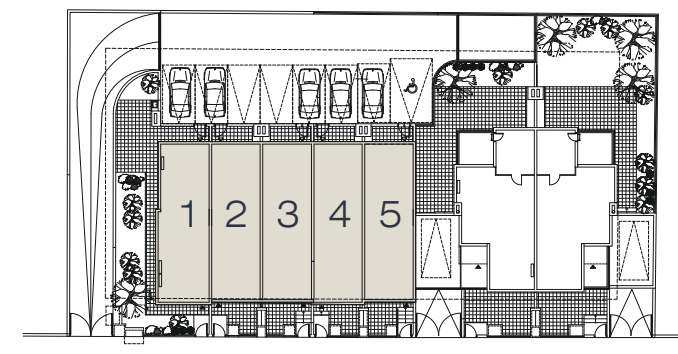


Agios Athanasios Hillview
RESIDENCES



МЕЗОНЕТЫ 1 - 5

Мезонеты	Спальни	Крытая площадь	Крытые веранды	Открытые веранды	Парковка	Участок	Общая крытая площадь
1	2	90.34 m ²	15.24 m ²	23.70 m ²	11.73 m ²	140.50 m ²	105.58 m ²
2	2	88.14 m ²	8.66 m ²	16.34 m ²	11.73 m ²	66.90 m ²	96.80 m ²
3	2	87.88 m ²	8.90 m ²	14.19 m ²	11.73 m ²	66.92 m ²	96.78 m ²
4	2	88.16 m ²	14.34 m ²	11.23 m ²	11.73 m ²	67.08 m ²	102.50 m ²
5	2	90.36 m ²	8.86 m ²	15.91 m ²	11.73 m ²	68.72 m ²	99.22 m ²

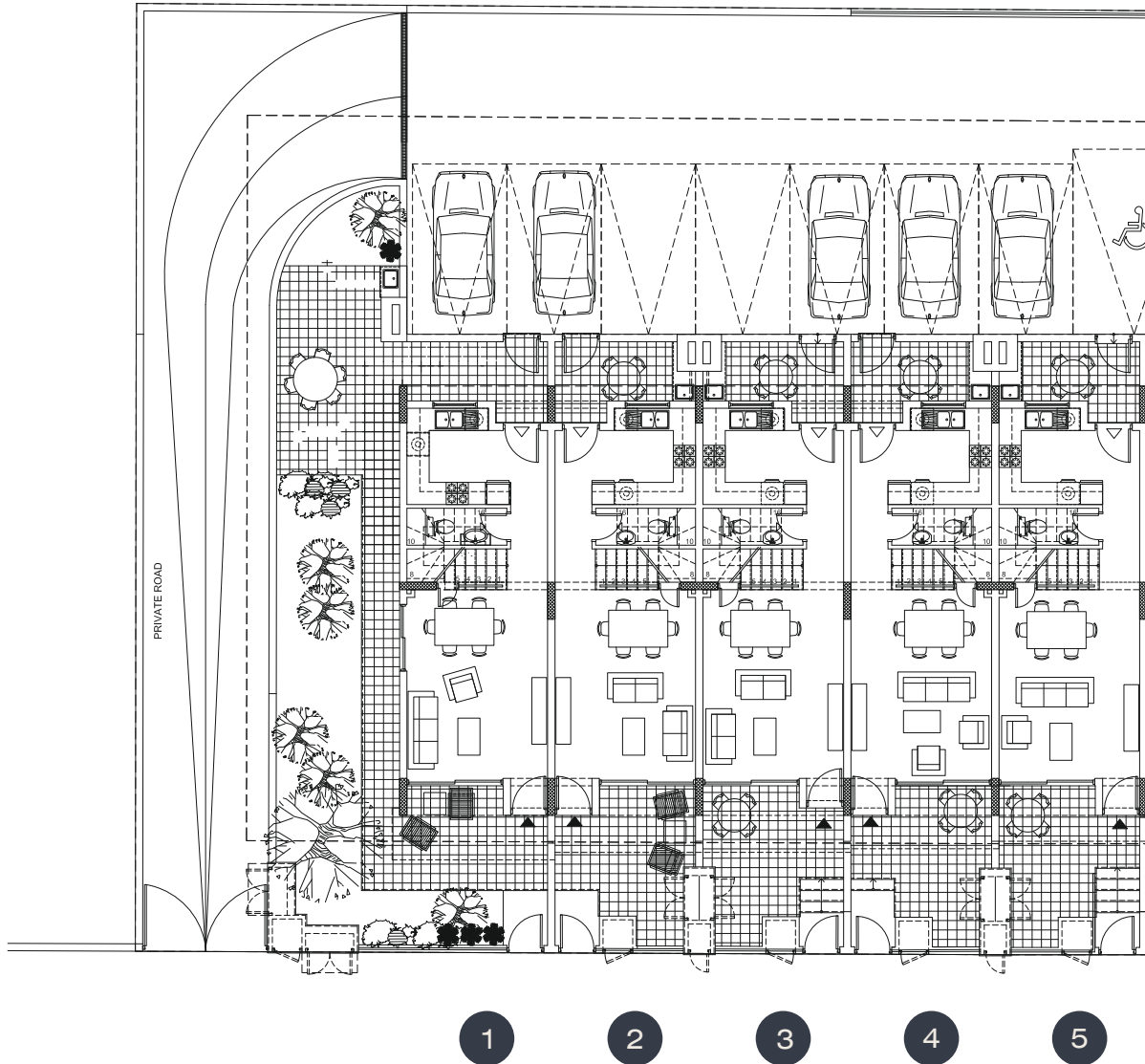


МЕЗОНЕТЫ 1 - 5 | 2 СПАЛЬНИ

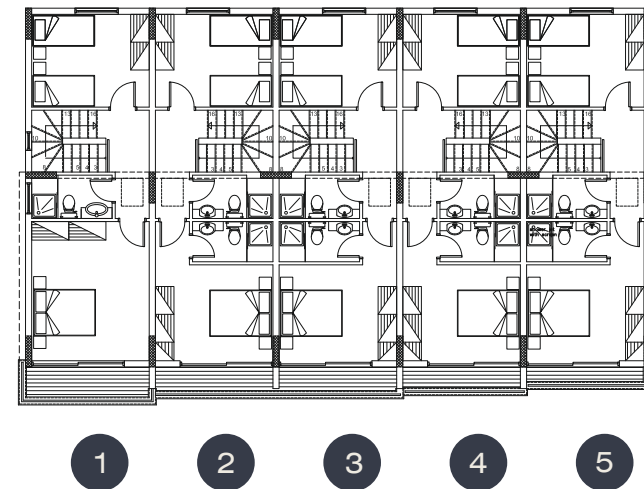


Agios Athanasios Hillview
RESIDENCES

ПЕРВЫЙ ЭТАЖ



ВТОРОЙ ЭТАЖ



ДОМА 6 & 7 | 3 СПАЛЬНИ

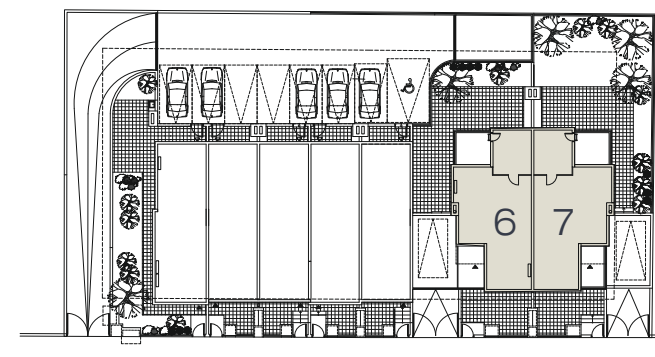


Agios Athanasios Hillview
RESIDENCES



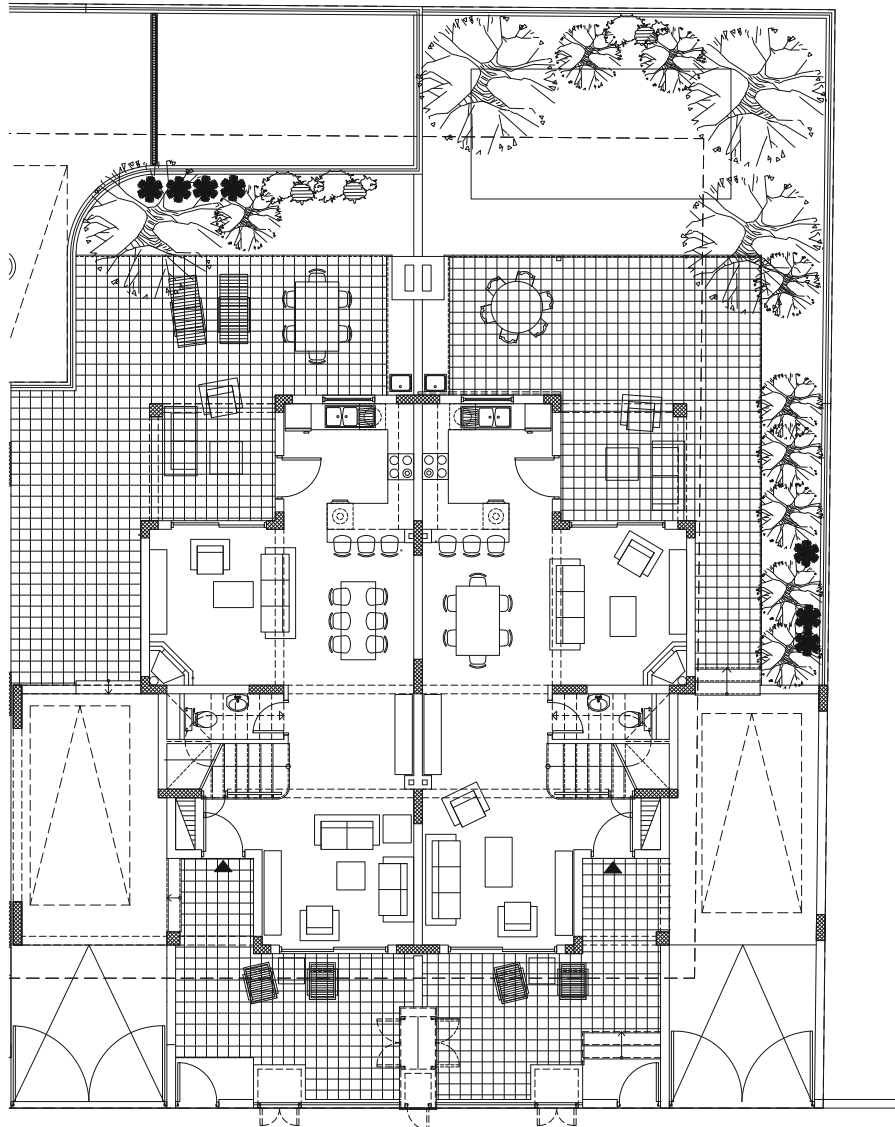
ДОМА 6 & 7

Мезонеты	Спальни	Крытая площадь	Крытые веранды	Открытые веранды	Парковка	Участок	Общая крытая площадь
6	3	129.28 m ²	11.83 m ²	78.82 m ²	21.00 m ²	203.00 m ²	162.11 m ²
7	3	129.28 m ²	11.83 m ²	66.57 m ²	-	241.00 m ²	141.11 m ²





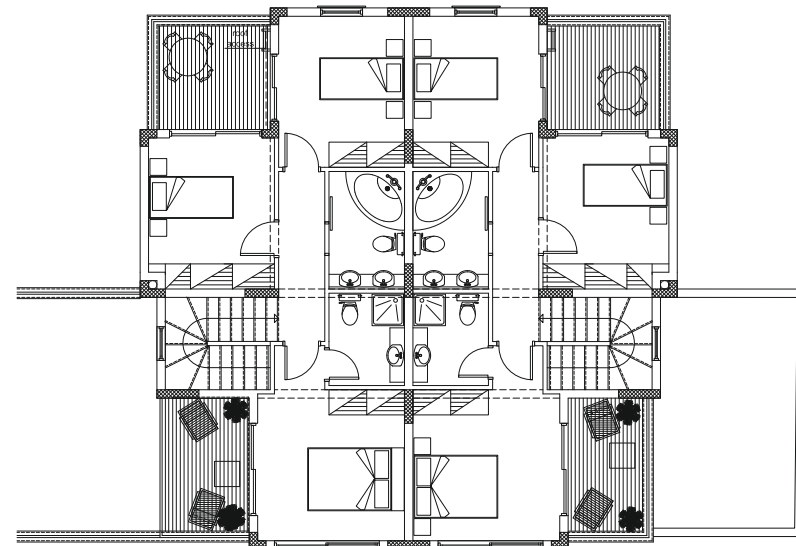
ПЕРВЫЙ ЭТАЖ



6

7

ВТОРОЙ ЭТАЖ



6

7



ОБЗОР ПРОЕКТА |

МЕЗОНЕТЫ 1 - 5

Мезонеты	Спальни	Крытая площадь	Крытые веранды	Открытые веранды	Парковка	Участок	Общая крытая площадь
1	2	90.34 m ²	15.24 m ²	23.70 m ²	11.73 m ²	140.50 m ²	105.58 m ²
2	2	88.14 m ²	8.66 m ²	16.34 m ²	11.73 m ²	66.90 m ²	96.80 m ²
3	2	87.88 m ²	8.90 m ²	14.19 m ²	11.73 m ²	66.92 m ²	96.78 m ²
4	2	88.16 m ²	14.34 m ²	11.23 m ²	11.73 m ²	67.08 m ²	102.50 m ²
5	2	90.36 m ²	8.86 m ²	15.91 m ²	11.73 m ²	68.72 m ²	99.22 m ²



ДОМА 6 & 7

Мезонеты	Спальни	Крытая площадь	Крытые веранды	Открытые веранды	Парковка	Участок	Общая крытая площадь
6	3	129.28 m ²	11.83 m ²	78.82 m ²	21.00 m ²	203.00 m ²	162.11 m ²
7	3	129.28 m ²	11.83 m ²	66.57 m ²	–	241.00 m ²	141.11 m ²

